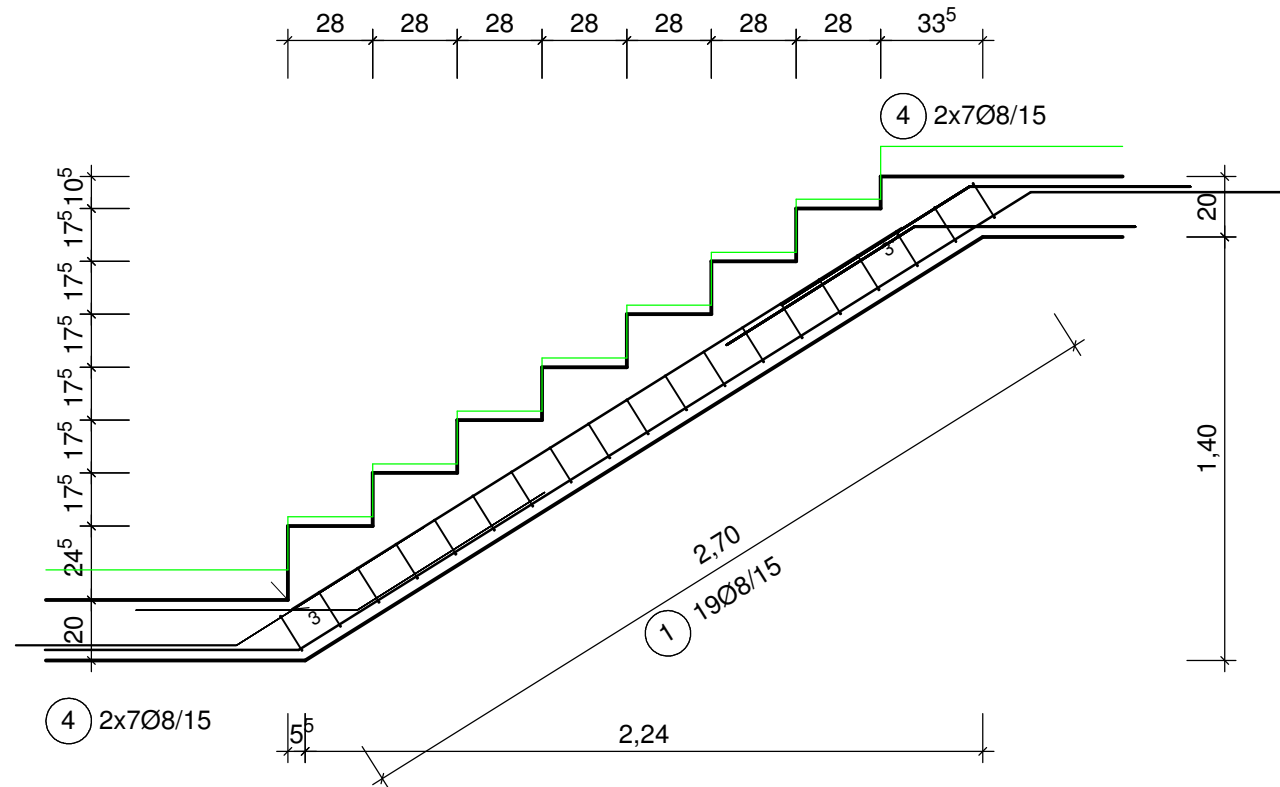
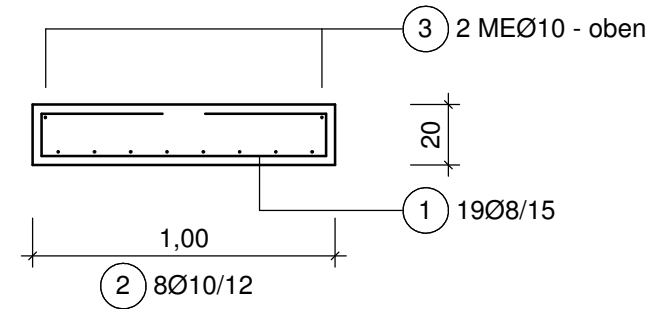


Pos.: 17 - Treppenlauf - d=20 cm

1x ausführen - M. 1:25 - C25/30



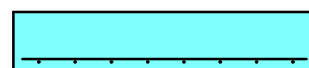
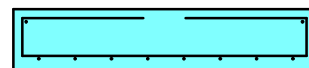
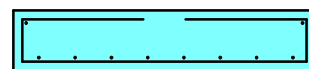
Schnitt durch Treppenlauf



Rundstahlliste: alle Stahlmessungen sind Außenmaße! - Biegeradien beachten!
Eisenformbezeichnungen sind auf das System Nagel abgestimmt, Eisenform beachten!

| Stahl-Position | Anzahl | Durchmesser | Eisen-bez. | Biegeform (unmaßstäblich) | Einzel-länge | Gesamt-länge | Gewicht | | |
|----------------|--------|-------------|------------|---------------------------|--------------|--------------|---------|-------|--|
| | | | | | | | kg/m | kg | |
| 1 | 19 | 8 | B6 | | 1,88 | 35,72 | 0,395 | 14,11 | |
| 2 | 8 | 10 | C2 | | 4,57 | 36,56 | 0,617 | 22,56 | |
| 3 | 2 | 10 | A1 | | 2,38 | 4,76 | 0,617 | 2,94 | |
| 4 | 28 | 8 | C1 | | 1,46 | 40,88 | 0,395 | 16,15 | |
| Gesamtgewicht | | | | | | | kg | 55,76 | |

Beispiele für Verteiler-Eisen:



weitere Informationen unter
www.ingbuero-nagel.de
bzw. Tel. 06150 / 40151

| Index | Datum | Änderung |
|-------|-------|----------|
| | | |
| | | |
| | | |

| | | |
|---|-------------------------------|---------------------------|
| BAUHERR: | Plan zum Video | |
| BAUVORHABEN: | Beispiel: gerader Treppenlauf | |
| BAUTEIL: | gerader Treppenlauf - MV10 | |
| Ingenieurbüro Dipl.-Ing. Klaus Nagel Prenzlauer Weg 4 64331 Weiterstadt Tel.: 0171 213 2924 | gezeichnet: | Maßstab: 1:25 |
| | geprüft: | Blattgröße: DIN A1 |
| | Datum: | Proj.-Nr.: 2017- |
| | zu Zeichnung: | Zeichnungs-Nr.: B- |
| | Position: | |